

# NINE / CRUZ

## TEAM ORDER CATALOG

半袖トップス 5,500 長袖トップス 6,600 ハーフパンツ 4,400

### 【ご注文からお届けまでの4STEP】

#### 1 デザインの打ち合わせ（公式LINEor お問い合わせから）

デザインのご要望をもとに、イメージ画像を作成します。（3回まで無料で修正が可能です）  
こちらの資料にて柄や文字・番号のフォント、カラーを参考にご検討下さい。  
完全オリジナルデザインをご希望の場合はAiデータのご用意をお願いします。  
Aiデータのご用意が難しい場合はデザインの参考となる画像やイラストをご用意下さい。

#### 2 見積作成・ご入金案内

デザイン確定後は、着数やサイズなどご注文内容を確認させて頂き、見積り書を作成します。  
見積内容に同意頂けましたら指定口座へのご入金をお願いします。

#### 3 製作開始（納期は約1ヶ月半）

ご入金確認後、製作を開始します。納期はご注文時期により多少前後する場合がございます。  
正確な納期につきましては注文受付時にご案内をさせていただきます。

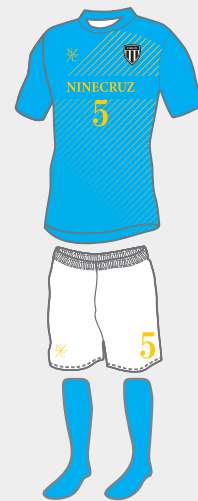
#### 4 商品のお届け・到着

製作が完了しましたら完成検査を行い、出荷させていただきます。到着後、内容確認をお願いします。

# セミオーダーデザイン

デザイン選びの参考に。この中から製作希望は該当の背番号をお伝え下さい。

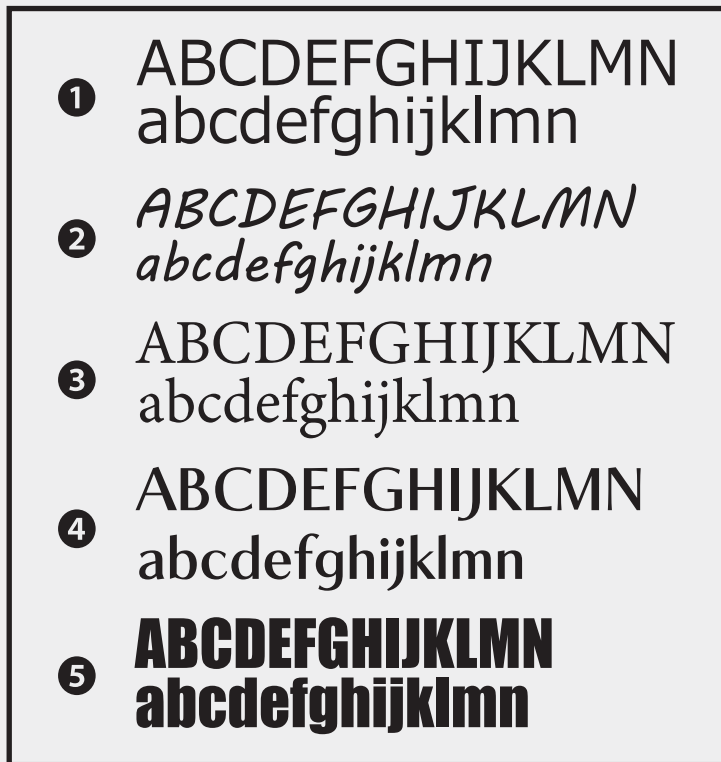




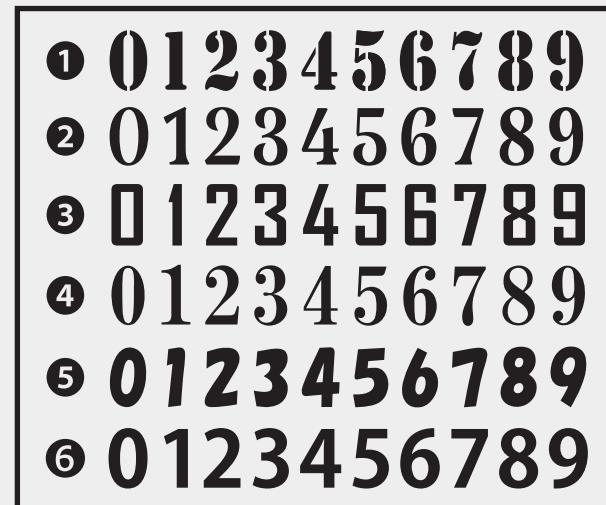
## COLOR

ブラック	グレー	ライトグレー	ホワイト	オレンジ	クリアオレンジ	ゴールド	イエロー	レモン
ブラウン	ベージュ	エンジ	レッド	ダークグリーン	カーキ	グリーン	ターコイズ	ライム
ノーコン	ネイビー	ブルー	サックス	ノーザンブルー	パープル	クリアパープル	ピンク	サクラ

## FONT



## No.FONT



## LOGO



## TOPS SIZE

	JM(140)	JL(160)	S	M	L	XL	2XL
身丈	54	60	67.5	68.5	70	73	80
身幅	41	43	48	49.5	51.5	54	57

## PANTS SIZE

	JM(140)	JL(160)	S	M	L	XL
総丈	37	40	42	44.5	46	48
股上	24.5	26.5	28	29.5	31	32
わたり	25	27.5	29.5	30.5	31	32
ウエスト	52-70	54-72	64-88	69-92	73-94	76-98

### 【注意事項】

- ※新規オーダーは、5着以上からお受けしております。（追加やサンプル製作は1着から対応可能です）
- ※ユーザー様の環境によって画像と商品の色に若干の差が出る場合がございます。
- ※JFAなどが主催する公式試合にはユニフォーム規定が定められている場合があります。  
必ずお客様で事前にご確認頂き、ご注文時には規定の有無を必ずお伝え下さい。
- ※チーム名やエンブレムなどがご指定のデザインの場合は指定データの送付をお願いします。  
データ形式はAi完全データにてご提出をお願いします。  
JPEGなどの画像データやイラストの場合はAiデータ作成料金が必要になる場合があります。
- ※工法上の特性上若干の色飛びや細かなデザインは輪郭が滲む場合があります。
- ※製作時の気温や湿度によって仕上がりの色に僅かですが差異が生じる場合があります。  
特に追加注文の場合は生産時期が変わるため差異が出る可能性がありますのでご了承下さい。