

Lwond

Sublimation print Semi order Uniform

LWOND ORIGINAL DESIGN



TOPS ¥6,050

Long sleeves=+1,320

PANTS ¥4,620



ORDERの流れ

1

デザインを決める

ユニホームデザインのベースとなる型のデザインを複数ご用意しています、そちらからお選びください。

4

チーム名・ロゴの有無を設定する。

チーム名やエンブレムを入れるか決めてください。指定の文字フォントを選んでシートに記入してください。

2

色を決める

指定カラーを自由を選んで、胴体・袖・襟・パンツのカラーを選んでください。

5

オーダーを決定する

オーダーシートにサイズと番号を記入し、LWOND取扱店に提出してください。

3

ナンバーフォントを決める
ブランドロゴを決める

ナンバーフォントを選んで、指定色をお選びください。ブランドロゴは3パターンからお選びください。

【注意事項】

※新規でオーダー頂く場合は、5名様からお受けしております。(追加オーダーは1名様からでもご注文可能です。)

尚、オーダーにはこちらの規定のオーダーシートをご利用ください。ご注文やご相談は全国のLWOND正規取扱店にて承っております。

※ユーザー様の環境によってデザイン画像と実物が違った色に見える場合がございますのでご了承ください。

※公式試合では、ロゴ、ナンバー、チーム名がユニホームの柄と重なる場合、ナンバー・マーク枠は必須になりますのでご注文の際はご注意ください。

※チーム名やエンブレムがオリジナルの場合はユーザー様が持ち込んで頂いたデータ(イラストレーターaiデータ)であれば無料で貼り付け可能です。画像データは不可になります。

※個人名をいれる場合は600円+tax別途かかります。

A-TYPE [FEATHER LEAF]



B-TYPE [GROW]



C-TYPE [ESTADIO]



D-TYPE [SOLAR]



E-TYPE [STABLE]



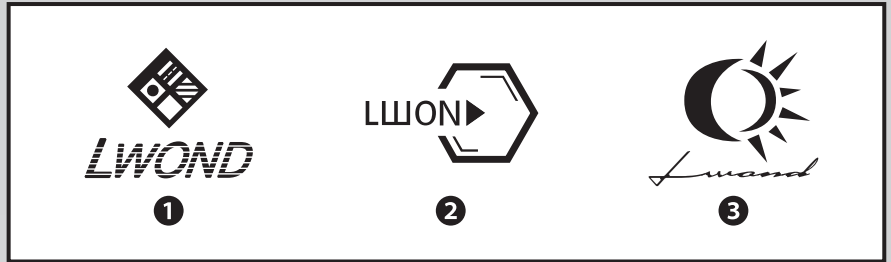
F-TYPE [EARTH]



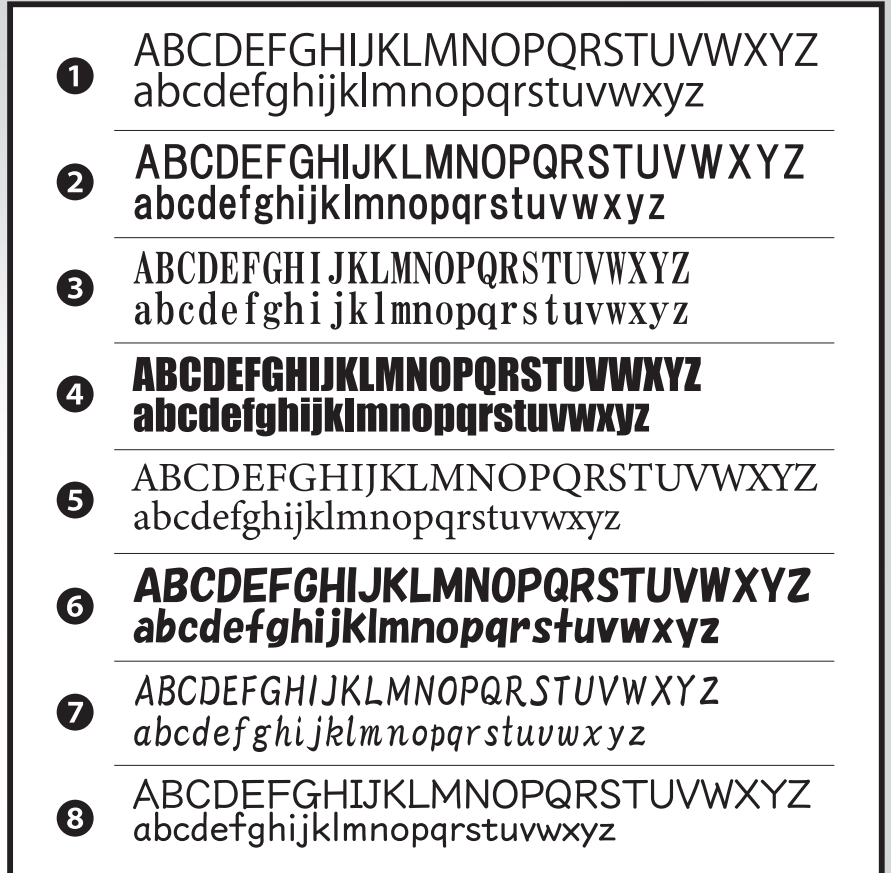
COLOR



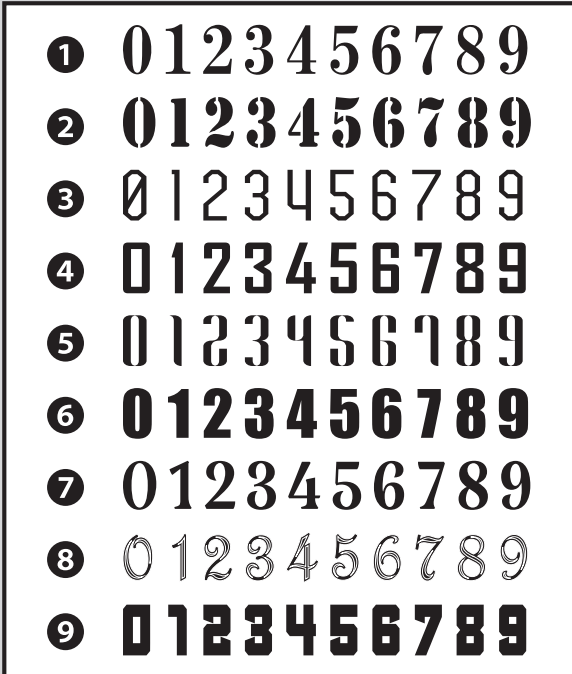
BRAND LOGO



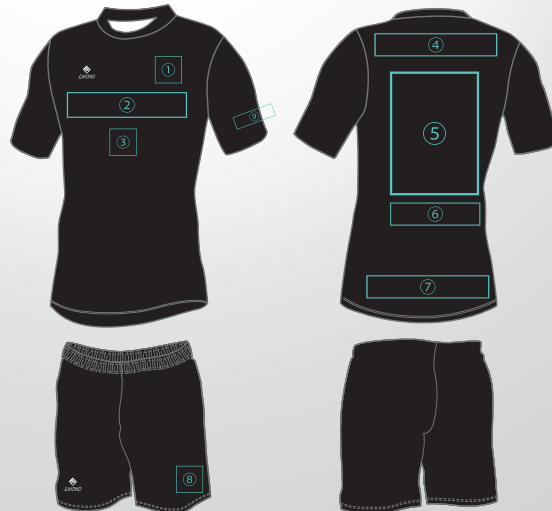
FONT



No.FONT



ユニフォーム規定詳細



- ①エンブレム or 左胸番号
【公式】エンブレム=縦 100 cm以下
左胸番号=縦 10 ~ 15 cm
 - ②胸中央チームロゴ or スポンサー
【公式】300 cm以下
 - ③胸番号
【公式】縦 10 ~ 15 cm
 - ④背中上部スポンサー
【公式】200 cm以下
 - ⑤背番号
【公式】縦 25 ~ 30 cm
 - ⑥番号下個人NAME
【公式】縦 7.5 cm以下
 - ⑦背中裾スポンサー
【公式】150 cm以下
 - ⑧左裾番号
【公式】縦 10 ~ 15 cm
 - ⑨左腕スポンサー
【公式】50 cm以下
- ※他配置規定あり。

【問合せ先】

LWOND 正規販売代理店 NINECRUZ
 担当: 谷本 航一
 Mail: miyakan.sales.team@gmail.com

LINE

公式HP

instagram

【記入欄】

所属	代表者	携帯番号	メールアドレス	LINE ID
ユニフォームデザイン	ブランドロゴ	ナンバーフォント	ユニフォームカラー (胴体、袖、パンツ)	チーム or NAME FONT
備考				

A-TYPE



B-TYPE



【オーダーの流れ】

1. 2種類のデザインからご希望のデザインを選んで頂きます。
2. 10種類のカラーの中からご希望のカラーを選んで頂きます。
(画像に無いカラーや実際の写真についてはご用意しますのでお問い合わせ下さい。)
3. 左胸へ入れるチーム名またはチームエムブレムをお伝え下さい。
(エムブレムデータはAiデータをご用意下さい。画像データの場合は追加料金が発生する場合があります)
4. 背番号の有無を決定して下さい。(※背番号の追加は1着¥550追加の金額が必要となります)

【COLOR】

・BLACK・WHITE・GRAY・BLUE・YELLOW・KHAKI・BEIGE・NAVY・RED・ORANGE